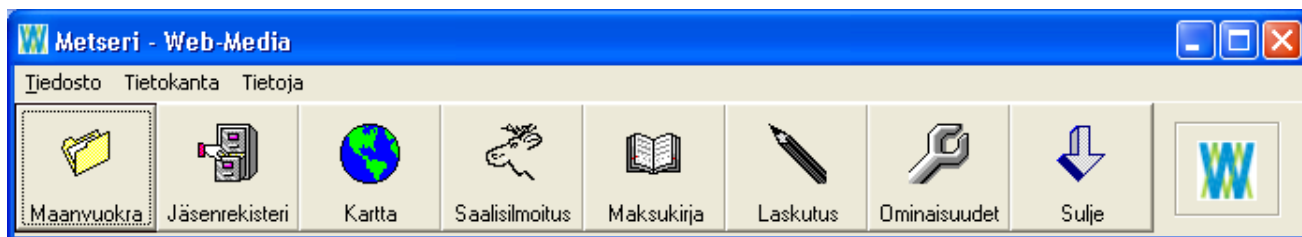


Metsästysseuran rekisteriksi Metseri 7.0



Yhdistyksen sihteerin työt kannattaa tehdä mahdollisimman helpoksi.

Metseri on ohjelma, joka on tehty metsästysseurojen erityistarpeisiin. Metseri helpottaa seuran rutiineja, pitämällä jäsen-, lasku- ja maanvuokratiedot järjestyksessä. Metseriin voit ryhmitellä jäsenet vapaasti ilman rajoituksia jäsenien tai jäsenryhmien määrässä.

Metserin ominaisuudet:

Maanvuokrasopimukset

- Pitää kirjaa maanvuokrasopimuksista
- Muistaa ja muistuttaa vuokrasopimusten umpeutumisesta
- Tulostaa valmiin maanvuokrasopimuspaperin

Raportit

- Osoitetarrat
- Maksusuorituslistat
- Metsästysvuokra-alueet

Jäsenrekisteri

- Laskujen tulostus, jäsenmaksut + muut
- Maksusuorituksen seuranta
- Muistutukset
- Vapaat ryhmittely ominaisuudet
- Erityisominaisuudet
- Sähköpostilaskutus

Lisäksi

- Helppo oppia
- Nopea käyttää
- Edullinen

Kunta	Kylä	Tila / palsta	Riik. Nro	Pinta-ala
Erämaa	Korpikylä	Männikkö	123A	13
Erämaa	Korpikylä	Kuusikko	124B	5

Metseri – seuran tiedot järjestyksessä

Myynti ja lisätiedot: Web-Media

Timo Mattila

Puh: 050-517 5386

Email: timo.mattila@web-media.fi

Internet: www.web-media.fi

Web-Media – ohjelmia yhdistysten tarpeisiin



Web-Media

Huopalahdentie 3 E 84
00330 HELSINKI

Puhelin: 050-517 5386

Telefax: 050-8517 5386

Internet: www.web-media.fi

Pankkiyhteydet

Nordea 102330-209978

Sampo 800015-70762378

Y-tunnus:

1341682-2

ALV rek.

Metserissä seuran tiedot ovat järjestyksessä.

Maanvuokrasopimukset:

Metserillä laadit ja tulostat sujuvasti maanvuokrasopimukset. Näet koko sopimuksen tiedot näytöllä yhdellä kertaa havainnollisiin lohkoihin jaettuina.

Ruudun oikeasta reunasta voit joko hiirellä klikkaamalla tai nuolinäppäimillä valita henkilön aakkostetusta listasta, sopimuksen päättymisajan tai kylän mukaan järjestetystä luettelosta.

Alla on osa Metserin tulostamasta maanvuokrasopimuksesta.

METSÄSTYSVUOKRASOPIMUS
Tällä sopimuksella me allekirjoittaneet

Vuokramies: **Web-Media**

Vuokranantaja: Aaltonen Seppo
Pyhäjärventie 1534, 21200, SÄKYLÄ

OLEMME SOPINEET METSÄSTYSOIKEUDEN VUOKRAUKSESTA, JOKA KOSKEE METSÄSTYSTÄ SEURAAVILLA TILOILLA:

Kunta	Kylä	Tila/palsta	RN:o	pinta-ala
Kuusamo	Hiisijärvi	Kallenmaa	41555	12,00
Kuusamo	Karhujärvi	Kallenperämaa	41551	15,00
Yhteensä:				27,00

METSÄSTYSVUOKRASOPIMUS KOSKEE:
kaikkea metsästä

SOPIMUS ON VOIMASSA:
toistaiseksi, irtisanomisaika on 0 kk

METSÄSTYSOIKEUS LUOVUTETAAN:
300,00 mkn vuosisivastiketta vastaan, joka on maksettava vuosittain 15,7 mennessä.
Pankkiyhteys: Merita 123456-123456

METSÄSTYSOIKEUDEN SIIRTÄMINEN:
Vuokralainen ei saa siirtää eikä vuokrata metsästys-oikeutta kolmannelle.

KOIRIEN KOULUTUKSESTA JA IRTIPIDOSTA VUOKRATULLA ALUEELLA PÄÄTTÄÄ:
Vuokralainen

MUUTOKSET TILAN OMISTUSSUHTEISSA:

Laskutus:

Metserillä tulostat jäsenmaksu- ja muut maksulomakkeet ja pidät yllä tulleet suoritukset. Voit tulostaa listan maksaneista ja maksamattomista jäsenistä.

Metseri - Maksukirja

Vitenumero: 22017

Laskun tiedot
Nimi: Esimerkki Erkki
Maksun otsake: Jäsenmaksu
Eräpäivä: 15.8.2003
Laskupäivä: 4.8.2003
Laskunumero: 2201
Vitenumero: 22017
Hinta: 85
Teksti: Jäsenmaksu 2003

Jäsenmaksu: Ei
Maksettu: Kyllä

Metseri - Maanvuokrasopimukset - 11

Tiedosto Tietue Tilat Ominaisuudet Raportit

Uusi Tallenna Poista Selaa Peru Haku Tulosta Sulje

4.6.2008 16:50

Aakkostettu
E
H
J
K
L
M
N
U
V

Voimassaoloaika
Tarkistat
Umpeutuneet
8 kk
Toistaiseksi

Kylät
Ekojärvi
Eräjärvi
Halkivaha
Kalliola
Korpikylä
Koskikylä
Kulhu
Stormi
Vesilahi

Sopimusno: 1
Yhteystiedot
Nimi: Esimerkki Erkki
Osoite: Eräkuja 5
Postiosoite: 21111 JERÄMAA
Puhelin: 03-7612762, 0400-6312454

Tilat, joilla sopimus koskee
Kunta: Erämaa
Kylä: Erämaa
Tila/palsta: Korpiokko
Rek. Nro: 123A
Pinta-ala: 113
Kuusikko: 1248
5

Maanvuokrasopimus koskee
 Kaikkea metsästä
 Hirvieläinten metsästä
 Ei koske seuraavia eläimiä
 Koskee seuraavia eläimiä

Sopimus on voimassa
 Toistaiseksi, irtisanomisaika 3 kk
 Ajan 1.1.2005 - 31.12.2008

Metsästys-oikeuden siirtäminen
 Vuokralainen saa siirtää kolmannelle
 Vuokralainen ei saa siirtää / vuokrata
 Siirtämisestä sovitaan seuraavaa

Muutokset tilan omistussuhteissa
Vuokranantaja ilmoittaa 3 kk kuluessa

Vuokranantajan oikeudesta metsästä vuokra-alueella sovitaan seuraavaa
Vuokranantaja saa metsästä vuokra-alueella.

Yleiset ehdot
Ei muuta sovit, vuokralaisella on oikeus pyytää vuokra-alueella metsästyksessä mainittuja rauhoittamattomia

Palkka ja aika

Laitevaatimukset:

Metseri vaatii toimiakseen Windows Vista, XP tai 2000 käyttöjärjestelmällä varustetun PC tietokoneen. Näytön resoluution tulee olla vähintään 1024*768.

Metseri - Jäsenrekisteri - 25

Tiedosto Tietue Ominaisuudet Raportit Työkälu

Uusi Tallenna Poista Selaa Peru Haku N-haku Email Sulje

4.6.2008 16:47

Aakkostettu
- Kaikki -

Perustiedot
Jäsennumero: 8
Sukunimi: Esimerkki
Etunimi: Erkki
Osoite: Matilantie 247
Postiosoite: 40302 YAMMALA
Puhelin: 03-8327837
Matti- puhelin: 0500-4564564
Email: timo.matila@web-media.fi

Ominaisuudet
Lisää: Ansioimerkit
Poista: Keskustelu
Selaa: Merkkipäivä

Jäsenmaksu OK: Lasku sähköpostilla:
Maanomistaja:

Vitenumero:

Titteli: Vuorineuvos
Syntymäpäivä: 12.5.1955
Liitynpäivä: 20.8.1977

Kuvaus: Koirien lukumäärä ja rotu sekä muuta tärkeää merkkiään muistoon.

Jäsenrekisteri:

Metseri sisältää myös monipuolisen jäsenrekisterin. Jäsenrekisterillä ylläpidetään yhteystietojen lisäksi jäsenien erityisominaisuudet, jotka voit luoda tarpeidesi mukaan. Erityisominaisuuksien avulla voit ryhmitellä jäseniä, esim. hirmvimiehet ja koiranomistajat omaksi ryhmäkseen.

Web-Media - ohjelmia yhdistysten tarpeisiin



Web-Media

Huopalahdentie 3 E 84
00330 HELSINKI

Puhelin: 050-517 5386

Telefax: 050-8517 5386

Internet: www.web-media.fi

Pankkiyhteudet

Nordea 102330-209978

Sampo 800015-70762378

Y-tunnus:

1341682-2

ALV rek.