

# Remoteus etäkäyttöohjelman ohje asiakkaalle

Asennuksen jälkeen Remoteus-ohjelma avautuu automaattisesti.



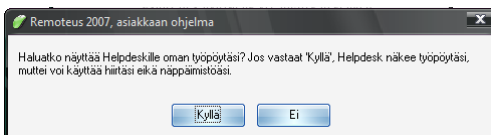
Klikkaa Avaa yhteys.

(Avaa yhteys painikkeen klikkaamisen jälkeen on mahdollista, että tietokoneeseen asennettu palomuuriohjelma kysyy, sallitaanko verkkoliikenne uudesta ohjelmasta. Kysymyksen muoto vaihtelee ohjelmasta toiseen. Verkkoliikenne tulee sallia, jotta etäyhteys voi toimia.)

Tämän jälkeen avautuu ikkuna, josta ilmenee vaihtuva nelinumeroinen istuntokoodi. Tämä koodi pitää kertoa käyttötukihenkilölle, jotta yhteys voidaan muodostaa.



Yhteyden muodostuttua tulee kysymys, jolla Helpdesk pyytää lupaa työpöytäsi näyttämiseen.



Ja tarvittaessa Helpdesk pyytää lupaa hiiren ja näppäimistön käyttöön, jotta etäkäyttö onnistuu.

