

Kirjanpito - ohjelmaaksi Taseri® 5.0



Rahastonhoitajan työt kannattaa tehdä mahdollisimman helpoksi.

Taseri on yhdistyksille tehty kirjanpito-ohjelma. Taseri on kevyt ja havainnollinen kirjanpidon apuväline. Taseri pitää tositteet ja viennit järjestyksessä sekä laskee tuloksen ja taseen.

Taserin pääominaisuudet:

Tositteet

- Tositteiden kirjaus nopeaa, syöttö onnistuu suoraan numeronäppäimistöltä
- Tulostaa päiväkirja ja pääkirja -raportit halutulle aikavälille
- Tarkistukset

Tilit

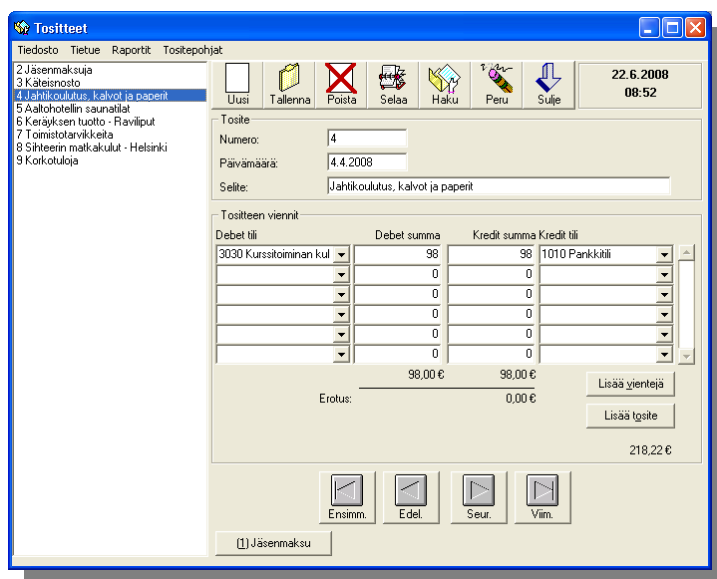
- Määrittele yhdistyksesi käyttämät tilit
- Tilikartan tulostus
- Yksittäisen tilin tapahtumat
- Tilin päiväkohtaiset saldot

Tulos ja tase

- Vapaasti määriteltävät tuloslaskelma ja tase -mallit
- Tulos ja tase halutulle aikavälille
- Vertailutietona edellinen kausi

Lisäksi

- Automaattinen avausvientien siirto tilikauden vaihdoksen yhteydessä
- Nopea, kevyt ja helpokäyttöinen
- Tietokannan varmuuskopiointi
- Microsoft Office -yhteensopiva



**Tee kirjanpito
näppärästi, säästä aikaa!**

**Myynti ja lisätiedot:
Web-Media**

Timo Mattila

Puh: 050-517 5386

Email: timo.mattila@web-media.fi

Internet: www.web-media.fi



Web-Media

Huopalahdentie 3 E 84
00330 HELSINKI

Web-Media - ohjelmia yhdistysten tarpeisiin

Puhelin: 050-517 5386

Telefax: 050-8517 5386

Internet: www.web-media.fi

Pankkiyhteydet

Nordea 102330-209978

Sampo 800015-70762378

Y-tunnus:

1341682-2

ALV rek.

Taseri tarkemmin...

Tositteet:

Taserilla tositteiden ja vientien syöttö on sujuvaa. Tositteen ja vientien kirjaus hoituu numeronäppäimistön painikkeilla – Nopeaa! Enterillä pääsee kentissä eteenpäin ja debet / kredit valinta tehdään nopeasti numeronäppäimistöltä. Näet koko tositteen tiedot näytöllä yhdellä kertaa.

Ohessa ote Taserin tulostamasta päiväkirjasta.

Tuloslaskelma- ja tasemallit (tilikartta) on esitetty havainnollisena puurakenteena.

Päiväkirja -- 1.1.2008 - 31.12.2008
Web-Media

22.6.2008

Tositte Pvm	Tili	Debet	Kredit	Selite
2 1.1.2008	1000 Kassa	200,00		Jäsenmaksuja
2 1.1.2008	3010 Toimistokulut		200,00	Jäsenmaksuja
3 18.3.2008	1010 Pankkiliik.	125,00		Käteismasto
3 18.3.2008	1000 Kassa		125,00	Käteismasto
4 4.4.2008	3030 Kussitoiminnan kulut	98,00		Jähtikoulutus, kahvit ja paperit
4 4.4.2008	1010 Pankkiliik.		98,00	Jähtikoulutus, kahvit ja paperit
5 15.5.2008	3020 Koukouskulut	89,20		Aaltohoteelin saunatilat
5 15.5.2008	1000 Kassa		89,20	Aaltohoteelin saunatilat
6 19.7.2008	1010 Pankkiliik.	450,20		Keräyksen tuotto - Raviliput
6 19.7.2008	4020 Muut varainhankinnan tuotot		450,20	Keräyksen tuotto - Raviliput
7 25.9.2008	3010 Toimistokulut	189,11		Toimistotarvikkeita
7 25.9.2008	1010 Pankkiliik.		189,11	Toimistotarvikkeita
8 25.9.2008	3040 Muut varsinaisen toiminnan kulu	75,00		Suhteisiin matkakulut - Helsinki
8 25.9.2008	1010 Pankkiliik.		75,00	Suhteisiin matkakulut - Helsinki
9 12.10.2008	1010 Pankkiliik.	5,13		Korkotuloja
9 12.10.2008	3010 Korkotulot		5,13	Korkotuloja

Tuloslaskelma ja tase

22.6.2008 08:59

Malli: Perusmalli

Nimi: Perusmalli

Suojattu:

Rivien tiedot

Otsakekeksi: Kokouskulut

Tilit: 1000 Kassa, 1010 Pankkiliik., 2010 Edellisten tilikausien yl., 2020 Tilikauden aliylijäämä, 3010 Toimistokulut, **3020 Koukouskulut**, 3030 Kussitoiminnan kulut, 3040 Muut varsinaisen toimi

Vaihtu tilit: 3020 Koukouskulut

Liikevaihto: Voitto / Tappio:

Välisumma

Summa rivit: [Ei rivejä] Jäsenmaksutuotot, Kokouskulut, Korkotulot, Koulutustoiminnan kulut, Muut kulut, Muut tuotot

Kaava:

Käytä kaavaa:

Tulos ja tase:

Taserilla tuloslaskelma ja tase syntyvät vaivattomasti. Sekä tuloslaskelma että tase ovat vapaasti yhdistyskohtaisesti muokattavissa vastaamaan toimintaa ja toiminnan laajuutta.

Tuloslaskelma ja tase -ikkunassa määritellään yksityiskohtaisesti tuloslaskelman ja taseen rakenne. Rakennetta voidaan tarvittaessa myöhemmin muuttaa ja tulostusjärjestyksiä helposti vaihtaa. Malli voidaan myös suojata tahattomia muutoksia vastaan.

Ohjelman mukana seuraa esimerkit tulos- ja tasemalleista.

Laitevaatimukset:

Taseri vaatii toimiakseen Windows Vista, XP tai 2000 käyttöjärjestelmällä varustetun PC tietokoneen. Koneessa tulee olla vähintään Pentium tasoinen suoritin. Näytön resoluution tulee olla vähintään 1024*768. Tulostimeksi suosittelemme lasertulostinta.

Kirjanpidon tuloslaskelma : Ajalle : 1.1.2008 - 31.12.2008 Tilikaudella : 1.1.2008 - 31.12.2008
Web-Media

22.6.2008

	0108-1208		0107-1207		0108-1208		0107-1207	
	Toteutunut	%-Lvasta	Tot. Edell.	Muutos-%	Toteutunut	%-Lvasta	Tot. Edell.	Muutos
Varsinainen toiminta								
Koulutustoiminnan kulut								
3030 Kussitoiminnan kulut	-98,00 €	-21,77	0,00 €		-98,00 €	-21,77	0,00 €	-98,00 €
Koulutustoiminnan kulut	**				-98,00 €	-21,77	0,00 €	-98,00 €
Kokouskulut								
3020 Koukouskulut	-89,20 €	-19,81	0,00 €		-89,20 €	-19,81	0,00 €	-89,20 €
Kokouskulut	**				-89,20 €	-19,81	0,00 €	-89,20 €
Toimistokulut								
3010 Toimistokulut	10,89 €	2,42	0,00 €		10,89 €	2,42	0,00 €	10,89 €
Toimistokulut	**				10,89 €	2,42	0,00 €	10,89 €
Muut kulut								
3040 Muut varsinaisen toiminnan	-75,00 €	-16,66	0,00 €		-75,00 €	-16,66	0,00 €	-75,00 €
Muut kulut	**				-75,00 €	-16,66	0,00 €	-75,00 €
Varsinainen toiminta	**				-251,31 €	-55,82	0,00 €	-251,31 €
Tuotto-/Kulujäämä	**				-251,31 €	-55,82	0,00 €	-251,31 €



Web-Media
Huopalahdentie 3 E 84
00330 HELSINKI

Puhelin: 050-517 5386
Telefax: 050-8517 5386
Internet: www.web-media.fi

Pankkiyhteydet
Nordea 102330-209978
Sampo 800015-70762378

Y-tunnus:
1341682-2
ALV rek.

Web-Media - ohjelmia yhdistysten tarpeisiin