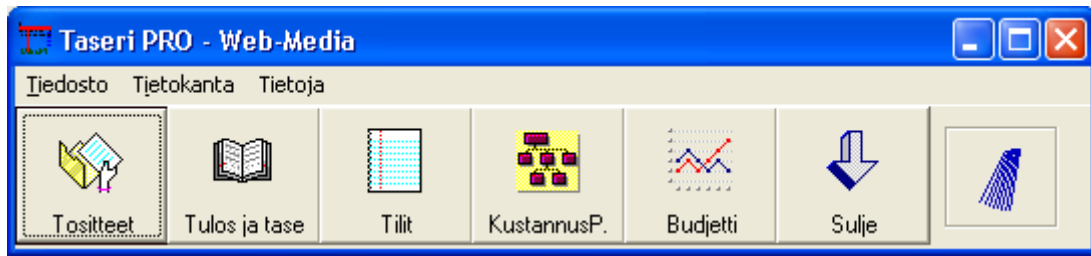


# Kirjanpito - ohjelmaaksi Taseri<sup>®</sup> PRO



## Rahastonhoitajan työt kannattaa tehdä mahdollisimman helpoksi.

Taseri PRO on yhdistyksille tehty kirjanpito-ohjelma. Taseri PRO on kevyt ja havainnollinen kirjanpidon apuväline. Taseri PRO pitää tositteet ja viennit järjestyksessä sekä laskee tuloksen ja taseen.

## Taserin pääominaisuudet:

### Tositteet

- Tositteiden kirjaus nopeaa, syöttö onnistuu suoraan numeronäppäimistöltä
- Tulostaa Päiväkirja ja Pääkirja -raportit halutulle aikavälille

### Tulos ja Tase

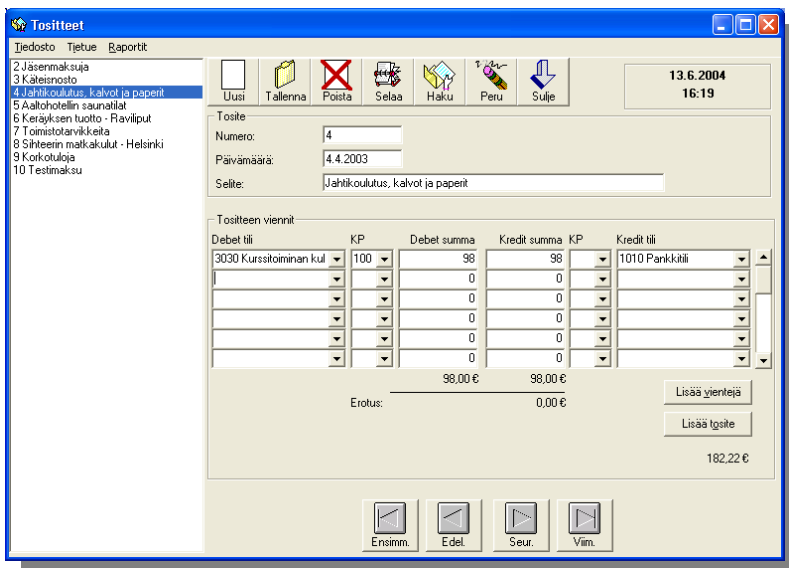
- Vapaasti määriteltävät tuloslaskelma ja tase -mallit
- Tuloslaskelman ja taseen tulostus halutulle aikavälille
- Vertailutietona edellinen kausi

### Budjetti

- Kuukausi- ja tilikohtainen budjetointi
- Edellinen, kuluva ja tuleva tilikausi
- Vertailutiedot toteutumiin

### Lisäksi

- Tuloslaskelma kustannuspaikoille
- Automaattinen avausvientien siirto tilikauden vaihdoksen yhteydessä
- Nopea, kevyt ja helppokäyttöinen
- Tietokannan varmuuskopiointi
- Microsoft Office -yhteensopiva



**Tee kirjanpito  
näppärästi,  
säästä aikaa!**

**Lisätietoja:  
Web-Media**

**Timo Mattila**  
**Puh: 050-517 5386**  
**Email: [timo.mattila@web-media.fi](mailto:timo.mattila@web-media.fi)**  
**Internet: [www.web-media.fi](http://www.web-media.fi)**



**Web-Media**

Huopalahdentie 3 E 84  
00330 HELSINKI

*Web-Media - ohjelmia yhdistysten tarpeisiin*

Puhelin: 050-517 5386

Telefax: 050-8517 5386

Internet: [www.web-media.fi](http://www.web-media.fi)

Pankkiyhteydet

Nordea 102330-209978

Sampo 800015-70762378

Y-tunnus:

1341682-2

ALV rek.

# Taseri PRO tarkemmin...

## Tositteet:

Taseri PRO:lla tositteiden ja vientien syöttö on sujuvaa. Tositteen ja vientien kirjaus hoituu numeronäppäimistön painikkeilla – Nopeaa! Enterillä pääsee kentissä eteenpäin joten debet / kredit valinta on nopeaa. Näet koko tositteen tiedot näytöllä yhdellä kertaa.

Ohessa ote Taseri PRO:n tulostamasta päiväkirjasta.

Tuloslaskelma- ja tasemallit (tilikartta) on esitetty havainnollisena puurakenteena.

Päiväkirja -- 1.1.2003 - 31.12.2003  
Rekisteröimätön

21.10.2003

Tositte Pvm	Tili	Debet	Kredit	Selite
2 21.1.2003	1 000 Kassa	300,00		Jäsenmaksuja
2 21.1.2003	4 010 Jäsenmaksutuotot		300,00	Jäsenmaksuja
3 18.3.2003	1 010 Pankkitili	125,00		Käteisto
3 18.3.2003	1 000 Kassa		125,00	Käteisto
4 4.4.2003	3 030 Kurssitoiminnan kulut	98,00		Jähtikouhutus, hävöt ja paperit
4 4.4.2003	1 010 Pankkitili		98,00	Jähtikouhutus, hävöt ja paperit
5 15.5.2003	3 020 Koukouskulut	89,20		Aalototeilim saunatilat
5 15.5.2003	1 000 Kassa		89,20	Aalototeilim saunatilat
6 19.7.2003	1 010 Pankkitili	450,20		Keräyksen tuotto - Raviliput
6 19.7.2003	4 020 Muut varsinhankinnan tuotot		450,20	Keräyksen tuotto - Raviliput
7 25.9.2003	3 010 Toimistokulut	189,11		Toimistotarvikkeita
7 25.9.2003	1 010 Pankkitili		189,11	Toimistotarvikkeita
8 25.9.2003	3 040 Muut varsinaisen toiminnan kulu	75,00		Sihteerin matkakulut - Helsinki
8 25.9.2003	1 010 Pankkitili		75,00	Sihteerin matkakulut - Helsinki
9 12.10.2003	1 010 Pankkitili	5,13		Korhotuloja
9 12.10.2003	5 010 Korhotulot		5,13	Korhotuloja

## Tulos ja tase:

Taseri PRO:lla tuloslaskelma ja tase syntyvät vaivattomasti. Sekä tuloslaskelma että tase ovat vapaasti yhdistyskohtaisesti muokattavissa vastaamaan toimintaa ja toiminnan laajuutta. Lisäksi voit tehdä kuukausikohtaisen budjetin helposti suoraan tuloslaskelmamallin mukaan.

Tuloslaskelma ja tase -ikkunassa määritellään yksityiskohtaisesti tuloslaskelman ja taseen rakenne. Rakennetta voidaan tarvittaessa myöhemmin muuttaa ja tulostusjärjestyksiä helposti vaihtaa. Malli voidaan myös suojata tahattomia muutoksia vastaan.

Ohjelman mukana seuraa esimerkit tulos- ja tasemalleista.

Tuloslaskelma ja tase

Tiedosto Tietue

Tuloslaskelma

Perusmalli

Varsinainen toiminta

- Koulutus/toiminnan kulut
- Kokouskulut
- Toimistokulut
- Muut kulut
- Tuotto-/Kulujaäämä
- Varainhankinta
- Jäsenmaksutuotot
- Muut tuotot
- Tuotto-/Kulujaäämä
- Sijoitus- ja rahoitustoiminta
- Korkotuotot
- Tilikauden alii/lyijäämä

Tuloslaskelmamalli

Välisumma

Tase

Tasemalli

Vastaavaa

- Vaihtuvat vastaavat
- Rahat ja pankkisaamiset

Vastattavaa

- Oma pääoma
- Edellisten tilikausien ylijää
- Tilikauden alii/lyijäämä

Malli

Nimi: Perusmalli Suojattu:

Rivien tiedot

Otsakelehdet:

Tilit:

- 1000 Kassa
- 1010 Pankkitili
- 2010 Edellisten tilikausien yl
- 2020 Tilikauden alii/lyijäämä
- 3010 Toimistokulut
- 3020 Koukouskulut
- 3030 Kurssitoiminnan kulut
- 3040 Muut varsinaisen toimi

Vaihtu tilit:

3030 Kurssitoiminnan kulut

Välisumma

Summa rivit:

[Ei rivejä]

Jäsenmaksutuotot

Kokouskulut

Korkotuotot

Koulutus/toiminnan kulut

Muut kulut

Muut tuotot

Kaava:

Käytä kaavaa:

Vähennä

Summaa

Tyhjennä

21.10.2003 18:42

Uusi Tallenna Poista Selaa Peru Tulosta Sulje

Ylös kaikki

## Laitevaatimukset:

Taseri PRO vaatii toimiakseen Windows Vista, XP tai 2000 käyttöjärjestelmällä varustetun PC tietokoneen. Koneessa tulee olla vähintään Pentium tasoinen suoritin. Näytön resoluution tulee olla vähintään 800\*600. Tulostimeksi suosittelemme lasertulostinta.

Kirjainpidon tuloslaskelma : Ajalle : 1.1.2003 - 31.12.2003 Tilikaudella : 1.1.2003 - 31.12.2003  
Rekisteröimätön

21.10.2003

	0103-1203	%-Lrasta	0102-1202	Muutos-%	0103-1203	%-Lrasta	0102-1202	Muutos
	Toteutunut		Tot. Edell.		Toteutunut		Tot. Edell.	
Varsinainen toiminta								
Koulutus/toiminnan kulut								
3030 Kurssitoiminnan kulut	-98,00 €	-13,06	0,00 €		-98,00 €	-13,06	0,00 €	-98,00 €
Koulutus/toiminnan kulut	**	-98,00 €	-13,06	0,00 €	-98,00 €	-13,06	0,00 €	-98,00 €
Kokouskulut								
3020 Koukouskulut	-89,20 €	-11,89	0,00 €		-89,20 €	-11,89	0,00 €	-89,20 €
Kokouskulut	**	-89,20 €	-11,89	0,00 €	-89,20 €	-11,89	0,00 €	-89,20 €
Toimistokulut								
3010 Toimistokulut	-189,11 €	-25,21	0,00 €		-189,11 €	-25,21	0,00 €	-189,11 €
Toimistokulut	**	-189,11 €	-25,21	0,00 €	-189,11 €	-25,21	0,00 €	-189,11 €
Muut kulut								
3040 Muut varsinaisen toiminnan	-75,00 €	-10,00	0,00 €		-75,00 €	-10,00	0,00 €	-75,00 €
Muut kulut	**	-75,00 €	-10,00	0,00 €	-75,00 €	-10,00	0,00 €	-75,00 €
Varsinainen toiminta	**	-451,31 €	-60,16	0,00 €	-451,31 €	-60,16	0,00 €	-451,31 €
Tuotto-/Kulujaäämä	**	-451,31 €	-60,16	0,00 €	-451,31 €	-60,16	0,00 €	-451,31 €
Varainhankinta								
Jäsenmaksutuotot								
4010 Jäsenmaksutuotot	300,00 €	39,99	0,00 €		300,00 €	39,99	0,00 €	300,00 €



Web-Media

Huopalahdentie 3 E 84  
00330 HELSINKI

Puhelin: 050-517 5386

Telefax: 050-8517 5386

Internet: www.web-media.fi

Pankkiyhteydet

Nordea 102330-209978

Sampo 800015-70762378

Y-tunnus:

1341682-2

ALV rek.

Web-Media - ohjelmia yhdistysten tarpeisiin